

ESADE 5.0

Imatges històriques per al futur

ESADE 5.0

Imatges històriques per al futur

ESADE 5.0

Imatges històriques per al futur

ESADE 5.0

Imatges històriques per al futur



El 1957, un grup de professionals i empresaris de Barcelona es posen en contacte amb la Companyia de Jesús per crear un centre universitari dedicat a la formació en direcció d'empreses. Les converses culminen el mes d'octubre de 1958 amb la constitució de l'Escola Superior d'Administració i Direcció d'Empreses (ESADE)...

*En 1957, un grupo de profesionales y empresarios de Barcelona se ponen en contacto con la Compañía de Jesús para crear un centro universitario dedicado a la formación en dirección de empresas. Las conversaciones culminan en octubre de 1958, con la constitución de la Escuela Superior de Administración y Dirección de Empresas (ESADE)...*

*In 1957, a group of professionals and businessmen from Barcelona contacted the Society of Jesus in order to set up a university-level business management school. Conversations culminated in October 1958 with the constitution of Escuela Superior de Administración y Dirección de Empresas (ESADE)...*



1958

1958

ESADE 5.0

Imatges històriques per al futur

ESADE 5.0

Imatges històriques per al futur

ESADE 5.0

Imatges històriques per al futur

ESADE 5.0

Imatges històriques per al futur



...les publicacions econòmiques més prestigioses (The Wall Street Journal, BusinessWeek, Financial Times...) situen ESADE i els seus programes, especialment els MBA, entre els primers del món.

...las publicaciones económicas más prestigiosas (The Wall Street Journal, BusinessWeek, Financial Times...) sitúan a ESADE y sus programas, especialmente los MBA, entre los primeros del mundo.

...the most prestigious economic publications (The Wall Street Journal, BusinessWeek, The Financial Times) ranked ESADE and its programmes, especially the MBA programme, among the best in the world.

ESADE

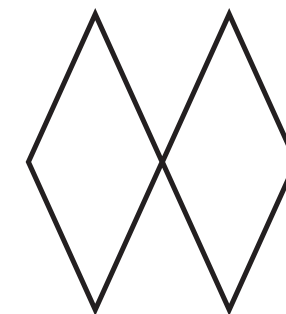
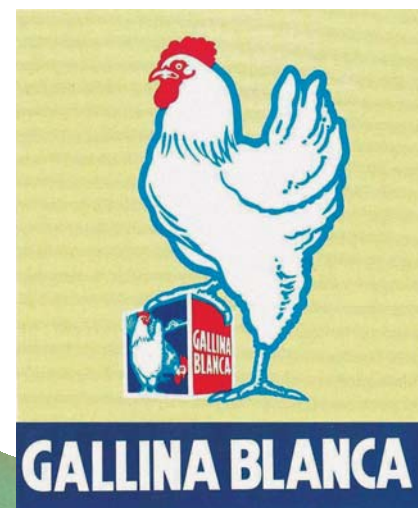
E

ESADE

E

2008

2008



# Els Inicis







Més  
que una  
escola

La revolució estudiantil del maig del 68 a França i els moviments juvenils contraculturals marquen l'inici d'una dècada de canvis en el món occidental. Un any després, Neil Armstrong és el primer home que arriba a la Lluna, cosa que significa "un gran pas per a la humanitat". Amb la mort de Franco, el príncep Joan Carles és proclamat Rei i Espanya inicia un període històric de transició cap a la democràcia. Es legalitzen els partits polítics i els sindicats, es convoquen les primeres eleccions democràtiques, s'aprova la Constitució i es restableix la Generalitat de Catalunya. Aquesta nova etapa democràtica coincideix amb una situació de crisi econòmica i el creixement de la inflació. Minutament, durant el període del món continuem arribant a un país que està canviant els hàbits socials i culturals. A TVE triomfa el concurs Un Dos, Tres i els "Payasos de la Tele", i esportistes com ara el tennista Manolo Santana o el motociclista Angel Nieto assolixen els primers llocs a escala mundial.

En els anys setanta, la institució creix i es consolida, i es converteix en molt més que una escola. L'aposta d'ESADE per la democràcia i les llibertats és clara, i durant els anys previs a la transició, i en la transició mateixa, té un paper de fòrum cívic i social, o s'organitzen cicles de conferències per presentar en públic les diverses opinions polítiques i sindicals que aleshores encara són ciutadanes. A més de consolidar-se com una institució respectada pel seu tarannà democràtic, pluralista i tolerant, ESADE esdevé pionera en oferir un enfocament universitari a l'ensenyament de les ciències empresarials, que trenca els models comptables i administratius tradicionals i s'acosta a les experiències internacionals més innovadores. Aquesta vocació internacional d'ESADE es concreta, el 1969, en l'obertura del primer Centre de Documentació Europea a Espanya, disposant de totes les publicacions de la Comunitat Econòmica Europea.

En los años setenta, la institución crece y se afianza, y se convierte en mucho más que una escuela. La apuesta de ESADE por la democracia y las libertades es clara, y en los años previos a la transición y durante la misma desempeña un papel de foro cívico y social, donde se exponen ideas de oposición para promover en público las diversas opiniones políticas y sindicales que aún son ciudadanas. Además se consolida como una institución respetada por su espíritu democrático, pluralista y tolerante. ESADE se convierte en pionera en ofrecer un enfoque universitario al enseñanza de las ciencias empresariales, que rompe los modelos contables y administrativos tradicionales y se acerca a las experiencias internacionales más innovadoras. Esta vocación internacional de ESADE se concreta, en 1969, en la apertura del primer Centro de Documentación Europea en España, disponiendo de todas las publicaciones de la Comunidad Económica Europea.

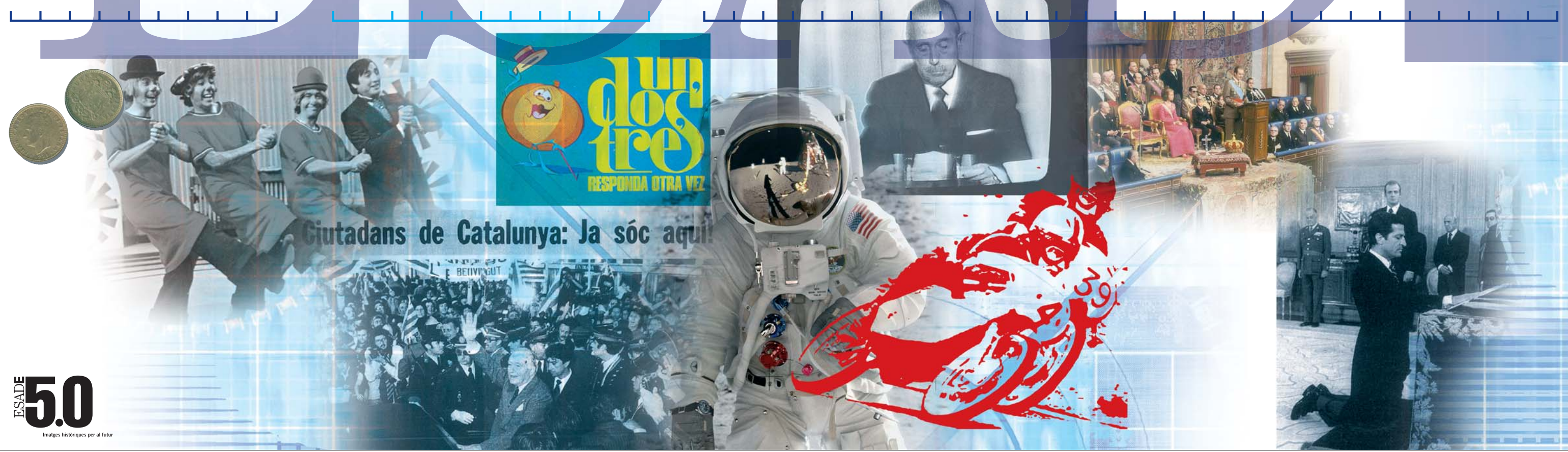
The French student uprising of May 1968 and the countercultural youth movements mark the beginning of a decade of change in the western world. A year later, Neil Armstrong is the first man to reach the moon, a great step for humanity. With the death of Franco, Prince Juan Carlos is proclaimed King and Spain begins a historic period of transition to democracy. Political parties and unions are legalized, the first democratic elections are held, and the Constitution is approved. Catalonia's Generalitat is restored. This new democratic era coincides with an economic crisis and inflation. Minute by minute, we continue to arrive at a country that is changing its social and cultural habits. In TVE, the contest Un Dos, Tres and the "Payasos de la Tele" triumph, and athletes like tennis player Manolo Santana and motorcycle rider Angel Nieto achieve their first world titles.

In the 1970s, the institution grows and strengthens, becoming much more than a school. ESADE's commitment to democracy and freedoms is clear, and in the years leading up to the transition and during it, it acts as a civic and social forum, presenting different political and syndical opinions in public. In addition, it consolidates itself as a respected institution for its democratic, pluralist and tolerant spirit. ESADE becomes a pioneer in offering a university approach to the teaching of business sciences, breaking traditional accounting and administrative models and getting closer to the most innovative international experiences. This international vocation of ESADE is concretized in 1969, with the opening of the first European Documentation Center in Spain, with all the publications of the European Economic Community.

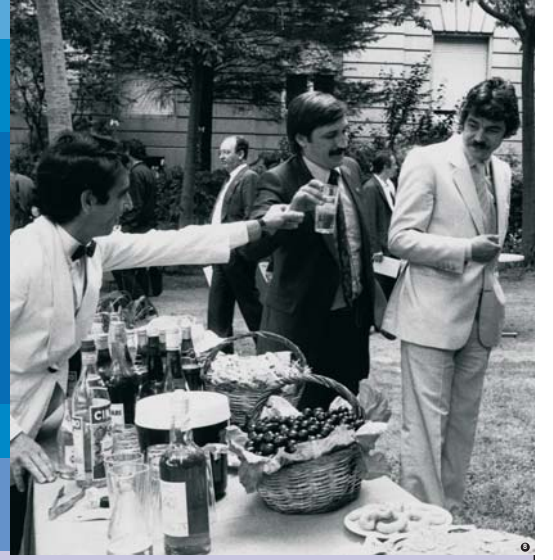
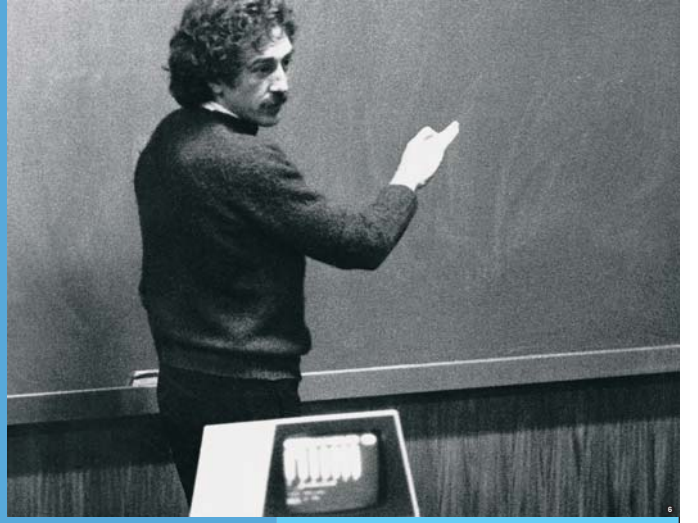
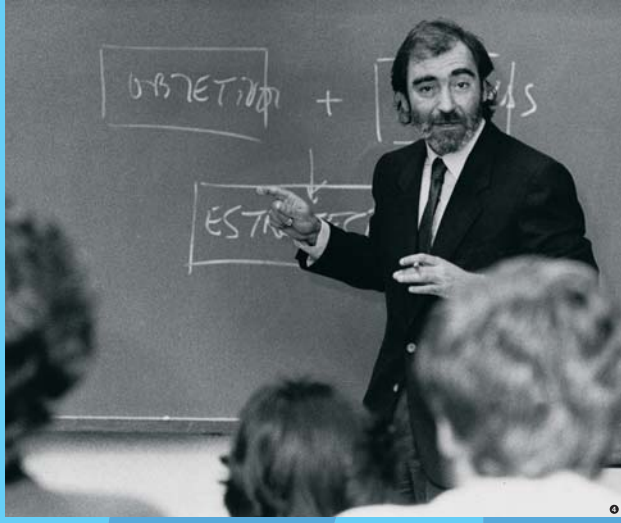


- 1 El professor Josep Anglès en una de les seves classes de Contabilitat
- 2 El professor Carlos Comas impartint una classe d'Economia
- 3 Conferència de José Perti "El momento actual" el 22 de gener de 1974, acompanyat del senyor Robert Tarnaud, Director General de ESADE
- 4 Primera Conferència Anual de l'EFMD
- 5 Sala d'alta direcció, amb els professors Fred Weischer i Sergio Barrios
- 6 Antoni M. Gual, professor de Sociologia
- 7 Nou edifici annex a l'edifici principal de ESADE, 1968. Foto: Josep de ESADE, Tòrcos
- 8 Conferència del professor José Luis Aranguren
- 9 Sala d'ordinadors
- 10 Sala de informàtica, a càrrec del professor Antonio Marañón
- 11 El professor Robert Tarnaud impartint classes de Finances
- 12 Miquel Ribera i el seu equip participant en un concurs a la campanya de 1968
- 13 Conferència del economista Ramon Tamarit
- 14 Laboratori d'idiomes
- 15 Professor Josep Anglès en una de les seves classes de Contabilitat
- 16 Professor Carlos Comas impartint una classe de Econòmica
- 17 Conferència de José Perti "El momento actual" el 22 de gener de 1974, acompanyat del senyor Robert Tarnaud, Director General de ESADE
- 18 Primera Conferència Anual de l'EFMD
- 19 Sala d'alta direcció, amb els professors Fred Weischer i Sergio Barrios
- 20 Antoni M. Gual, professor de Sociologia
- 21 Nou edifici annex a l'edifici principal de ESADE, 1968. Foto: Josep de ESADE, Tòrcos
- 22 Conferència del professor José Luis Aranguren
- 23 Sala d'ordinadors
- 24 Professor Robert Tarnaud impartint classes de Finances
- 25 Miquel Ribera i el seu equip participant en un concurs a la campanya de 1968
- 26 Conferència del economista Ramon Tamarit
- 27 Laboratori d'idiomes

1958 1959 1960 1961 1962 1963 1964 1965 1966 1967 **1968** 1969 1970 1971 1972 1973 1974 1975 1976 **1977** 1978 1979 1980 1981 1982 1983 1984 1985 1986 1987 1988 1989 1990 1991 1992 1993 1994 1995 1996 1997 1998 1999 2000 2001 2002 2003 2004 2005 2006 2007



ESADE **50**  
Imatges històriques per al futur



1958 1959 1960 1961 1962 1963 1964 1965 1966 1967 1968 1969 1970 1971 1972 1973 1974 1975



ESADA 5.0

Imatges històriques per al futur



ESADE continua desenvolupant i es dota d'infraestructures humanes i tecnològiques innovadores internacionalment, amb el nou edifici de l'avinguda d'Escolapios, que amplia notablement el campus de Barcelona, és el que el caracteritza actualment: programari d'ESADE Business School i els de l'Executive Language Center. El 1988, un gran grup d'alumnes doctora i s'obren noves oportunitats i contribució l'Associació d'Alumnes Alumnus, l'actua ESADE Alumni, amb la finalitat de crear una xarxa de relacions i de començar acompanyar als professionals que s'han format a ESADE. La creació de la Universitat Ramon Llull, l'any 1991, amb la seva estructura federativa, permetrà iniciar les activitats de la nova facultat de Dret i Ciències Superiors d'Administració i Direcció d'Empreses en aquesta universitat.

ESADE promou el desenvolupament i el progrés tecnològic i innovador de les empreses i de les organitzacions, amb el suport de la seva plataforma tecnològica i de les seves infraestructures humanes i tecnològiques. ESADE promou el desenvolupament i el progrés tecnològic i innovador de les empreses i de les organitzacions, amb el suport de la seva plataforma tecnològica i de les seves infraestructures humanes i tecnològiques.

La caiguda del Mur de Berlín i els processos de democratització als països de l'Est marquen l'inici d'una nova etapa en les relacions internacionals de superació de la crisi en història. El 30 de setembre de 1992 s'obren per projectar al món la ciutat de Barcelona, que experimenta una transformació urbanística i social el mes d'11. 1990, José María Aznar és elegit president, després d'un període de calorosa arpa de governos socialistes. En canvi, en les tecnologies de la informació faciliten la comunicació i l'intercanvi en directe conflictiva en la Guerra del Golf i donen a conèixer les condicions difícils en què viuen els pobles arrematats del Tercer Món. Manifestant, a les televisions transmeten les imatges de diversos armaments, a les ràdios s'escolten les cançons d'UZ i apareixen els primers telèfons mòbils.



1. La primera promoció d'ESADE amb el títol de Màster en Dret i Ciències Superiors d'Administració i Direcció d'Empreses.
2. ESADE a l'Exposició Universal de 1888.
3. El primer edifici de l'ESADE.
4. El primer edifici de l'ESADE.
5. El primer edifici de l'ESADE.
6. El primer edifici de l'ESADE.
7. El primer edifici de l'ESADE.
8. El primer edifici de l'ESADE.
9. El primer edifici de l'ESADE.
10. El primer edifici de l'ESADE.
11. El primer edifici de l'ESADE.
12. El primer edifici de l'ESADE.
13. El primer edifici de l'ESADE.
14. El primer edifici de l'ESADE.
15. El primer edifici de l'ESADE.
16. El primer edifici de l'ESADE.
17. El primer edifici de l'ESADE.
18. El primer edifici de l'ESADE.
19. El primer edifici de l'ESADE.
20. El primer edifici de l'ESADE.
21. El primer edifici de l'ESADE.
22. El primer edifici de l'ESADE.
23. El primer edifici de l'ESADE.
24. El primer edifici de l'ESADE.
25. El primer edifici de l'ESADE.
26. El primer edifici de l'ESADE.
27. El primer edifici de l'ESADE.
28. El primer edifici de l'ESADE.
29. El primer edifici de l'ESADE.
30. El primer edifici de l'ESADE.
31. El primer edifici de l'ESADE.
32. El primer edifici de l'ESADE.
33. El primer edifici de l'ESADE.
34. El primer edifici de l'ESADE.
35. El primer edifici de l'ESADE.
36. El primer edifici de l'ESADE.
37. El primer edifici de l'ESADE.
38. El primer edifici de l'ESADE.
39. El primer edifici de l'ESADE.
40. El primer edifici de l'ESADE.
41. El primer edifici de l'ESADE.
42. El primer edifici de l'ESADE.
43. El primer edifici de l'ESADE.
44. El primer edifici de l'ESADE.
45. El primer edifici de l'ESADE.
46. El primer edifici de l'ESADE.
47. El primer edifici de l'ESADE.
48. El primer edifici de l'ESADE.
49. El primer edifici de l'ESADE.
50. El primer edifici de l'ESADE.



1958 1959 1960 1961 1962 1963 1964 1965 1966 1967 1968 1969 1970 1971 1972 1973 1974 1975 1976 1977 1978 1979 1980 1981 1982 1983 1984 1985 1986 1987 1988 1989 1990 1991 1992 1993 1994 1995 1996 1997 1998 1999 2000 2001 2002 2003 2004 2005 2006 2007





# La xarxa global d'ESADE ALUMNI

**Chapters internacionals i delegacions**

- ✓ 11.500 socis
- ✓ 20 chapters internacionals
- ✓ 10 delegacions territorials a Espanya
- ✓ 20 clubs funcionals i sectorials
- ✓ 200 delegats de promoció
- ✓ 30.281 exemplars de la revista en 4 edicions i 3 idiomes
- ✓ 325 actes
- ✓ 14.651 assistents

**Clubs funcionals**

- Empresa i tecnologia de la informació
- Espai Vicens Vives
- Finances i control de gestió
- Màrqueting
- Operacions
- Recursos humans

**Clubs sectorials**

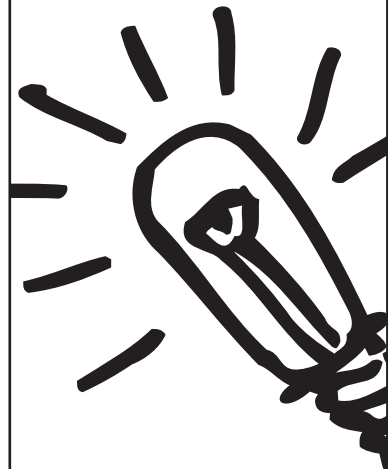
Automoció	Comunicació	Esport i gestió	Dret	Direcció pública	Emprenedors, inversors i empresaris	Empresa familiar
Gestió turística	Negocis i responsabilitat social	Immobiliària	Indústries culturals	Negocis Xina	Salut i farma	Assegurances

**Delegats de promoció**

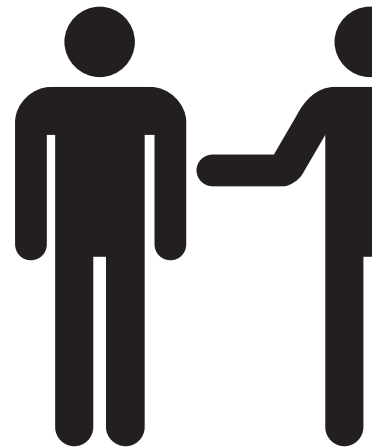
Oberts  
al Món



In  
novació  
i Re  
cerca



Res  
ponsa  
bilitat  
Social



Ini  
ciati  
va  
empre  
nedora

